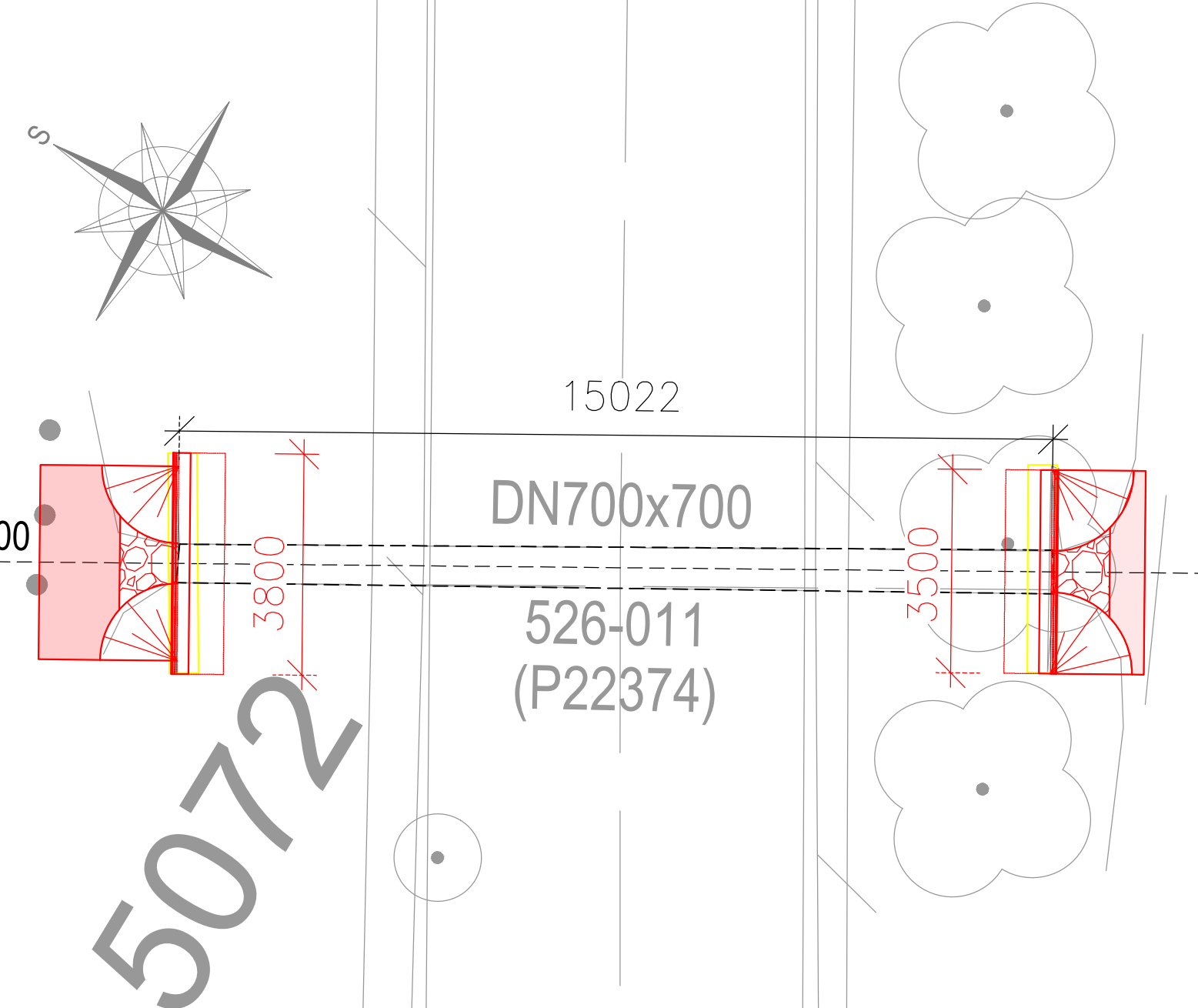
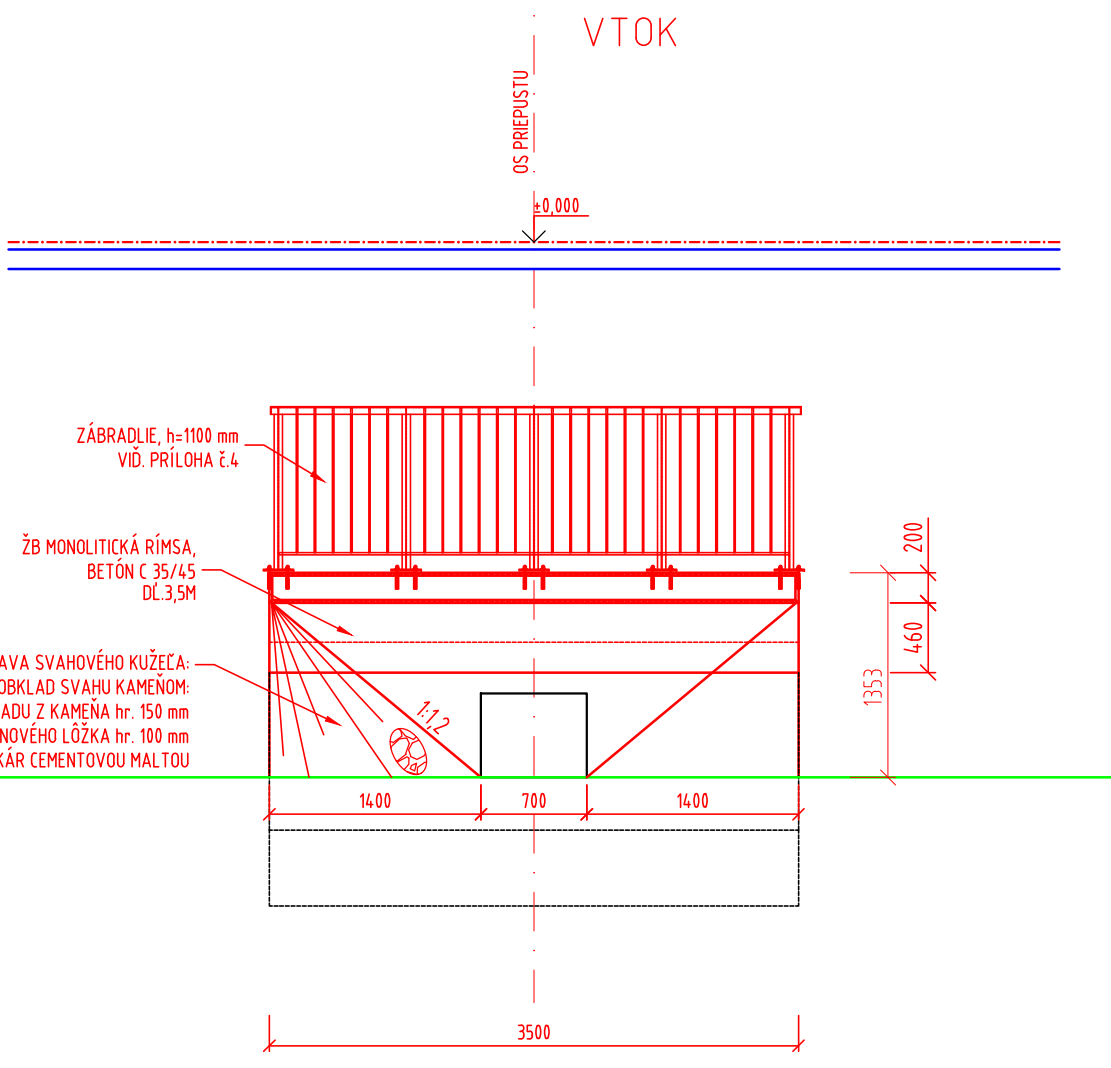
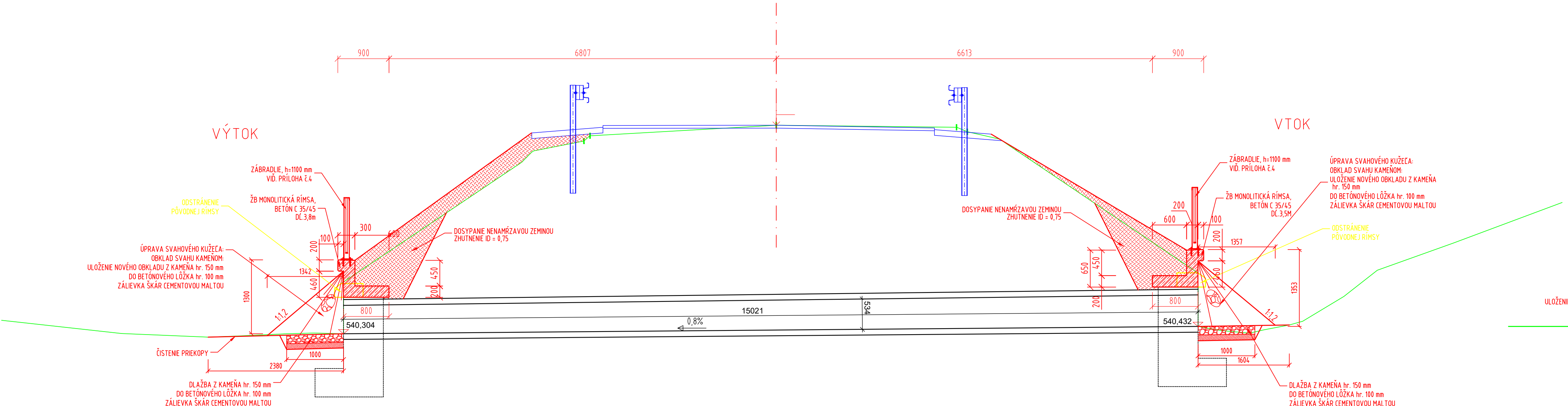
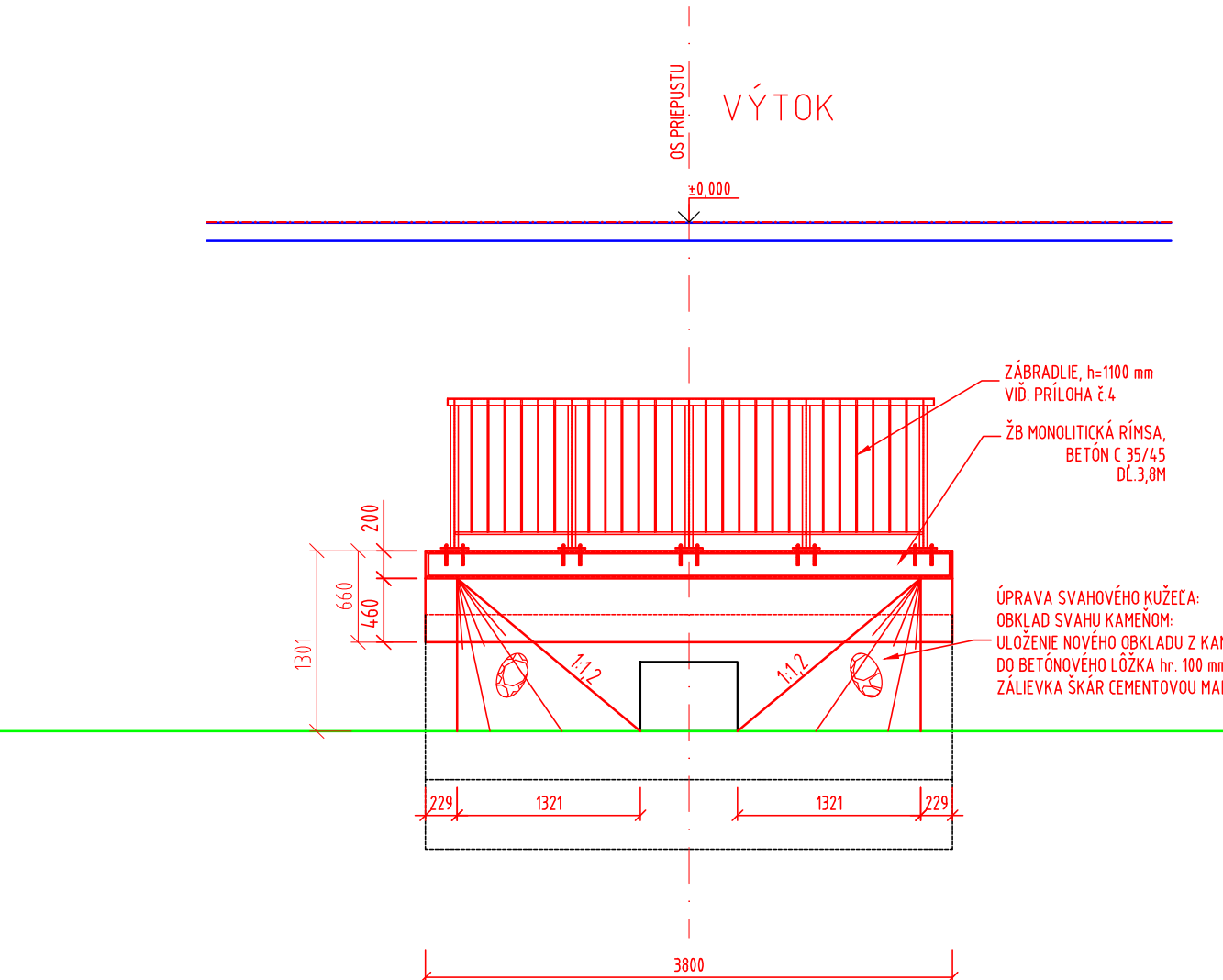


PÔDORYS
M 1:100

Čiastočná rekonštrukcia
ŽB rámový priepust DN700x700
526-011 - (P22374)
km 11,644



POZDĹŽNY REZ PRIEPUSTOM A-A
M 1:50



Čiastočná rekonštrukcia
ŽB rámový - 700x700
P22374
km 11,644

- POZNÁMKY:
- ZMENY OPROTI PREDPOKLADOM PROJEKTU JE NUTNÉ KONZULTOVAŤ S PROJEKTANTOM, RESP. MUSIA BYŤ ODOHLASENÉ STAVENÝM DOZOROM.
 - POKIAČ NIE JE UVEDENÉ INAK, SKOSENE HRÁŤ SÁCHTY JE 20/20 mm.
 - STAVEBNÉ POSTUPY NA JEDNOTLIVÝCH PRIEPUSTOCH ZOŠŤADIŤ S POSTUPMI ČESTNEJ KOMUNIKÁCIE IPLÁN VÝSTAVBY PRIEPUSTU URČÍ ZHOTOVITEĽ.
 - DOPRAVA, SPÔSOB SPRACOVANIA A ZHUTNUTIA BETÓNovej ZMESI, OŠETROVANIE BETÓNU PO BETONÁŽI MUSÍ BYŤ V ZMYSLE STIN EN 206.
 - ZHOTOVENIE NOSNÝCH KONŠTRUKCIÍ MUSÍ BYŤ V ZMYSLE STIN EN 13670 (ZHOTOVOVANIE BETÓNových KONŠTRUKCIÍ).
 - POVRCH PRACOVNÝCH ŠKÁR ZORSENŤ.
 - PRACOVNÉ ŠKÁRY PRED BETONÁŽOU VYČISTIŤ A PREVLHČIŤ.
 - APLIKÁCIA SPOJOVACEHO MOSTÍKA (napr. Sikatop®Armatec-110 EpoCen®, referenčný výrobok, možné ponúknuť ekvivalenty!).
 - APLIKÁCIA OPRÁVNEJ MALTY OD 10 mm DO 50 mm (napr. SikamonoTop®-L12N, referenčný výrobok, možné ponúknuť ekvivalenty!).
 - APLIKÁCIA VYROVNÁVAČEJ VRSŤVY MALTY OD 1 mm DO 5 mm (napr. SikamonoTop®-T23N, referenčný výrobok, možné ponúknuť ekvivalenty!).
 - APLIKÁCIA OCHRANNÉHO A ZJEDNOCUJÚCEHO NÁTERU VOČI POVERENOSTNÝM VPLYVOM (napr. Sikashagard®-680S, referenčný výrobok, možné ponúknuť ekvivalenty!, FARBA SVETLO ŠEDA).
- BETÓN:
BETÓNOVÉ LÔŽKO: STN EN 206-A1 - C12/15 - X0 (SK) - CI 1.0 - Dmax 16 - S4
BETÓN RÍMSY: STN EN 206-A1 - C35/45 - XC4, XD3, XF4 (SK) - CI 0.4 - Dmax 22 - S3
BETÓN ZÁKLADU A ČELA: STN EN 206-A1 - C30/37 - XC4, XD3, XF4 (SK) - CI 0.4 - Dmax 22 - S3
- OCEĽ:
OCEĽ STN EN 1992-1-1 - B 500B
KRYTIE: min. 30 mm
- KAMEŇ:
PRIRODNÝ KAMEŇ, min. hr. 150 mm, NASIKAIVOSŤ < 3 %

SÚRADNICOVÝ SYSTÉM: S-JTSK v realizácii JTSK
VÝŠKOVÝ SYSTÉM: BALT PO VYROVNANÍ

| | | |
|-----------------------|-----------------------|--|
| Zodpovedný projektant | Ing. Zuzana Podolcová | |
| Ing. Zuzana Podolcová | | |
| GENERÁLNY PROJEKTANT | | |
| Základové číslo: | 1915 | |

| | | |
|--|--|--|
| Zodpovedný projektant objektu: | Ing. Marek Balík | |
| Navrhovateľ - vypracoval: | Ing. Tomáš Šeman | |
| Kontroloval: | Ing. Zuzana Podolcová | |
| Kraj: | Banskobystrický | |
| Investor - stavebník: | Banskobystrický samosprávny kraj | |
| Nám. SNP 23 | 974 01 Banská Bystrica | |
| Stavba: | Rekonštrukcia ciest a mostov | |
| II/526 Devičie - Senohrad a II/527 Dobrá Niva - Senohrad | I. etapa - úseky v rámci okresu Krupina | |
| Časť C: Cesta II/526 od ckm 6,291 po koniec úseku v ckm 16,108 | KA-526.01 Rek. cesty II/526 v km 0,000 - 16,108 | |
| Názov SO: | KA-526.01/C Rek. cesty II/526 v km 6,291 - 16,108 | |
| Názov prílohy: | Čiastočná rekonštr. ŽB rám. priepustu 700x700, P22374, km 11,644 | |
| Stupeň - účel: | DSPRS | |
| Základové číslo: | 1915 | |
| Datum: | 10/2020 | |
| Počet A4: | 7x A4 | |
| Mierka: | 1:100, 1:50 | |
| Číslo SO: | Súprava: | |
| Príloha: | 5.15 | |